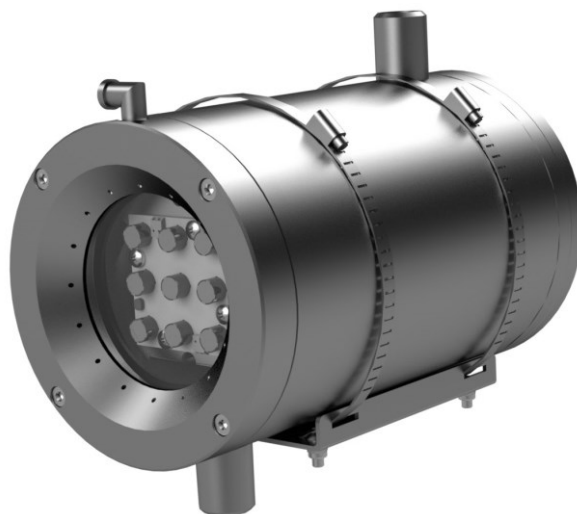


DATASHEET

NYX ELI 160WL-HT

illuminatore a led luce bianca con raffreddamento a liquido/aria

- Illuminatore a led luce bianca ad alta efficienza e basso consumo
- Grado di protezione IP66
- Distanze: fino a 160 metri (vedi tabella sul retro)
- Alimentazione 110-230Vac, 24Vac-dc
- Sensore crepuscolare integrato e regolabile
- Intensità luminosa regolabile
- Emissione a luce bianca
- Angoli di illuminazione: 10°, 30°, 60°
- Intercapedine per il raffreddamento a liquido
- Adatta per ambienti con temperature fino a +300°C (+600°C con vetro ad alte temperature VHF150)
- Gruppo di filtraggio aria compressa AGF150 (optional)
- Ampia gamma di accessori



up to +300°C

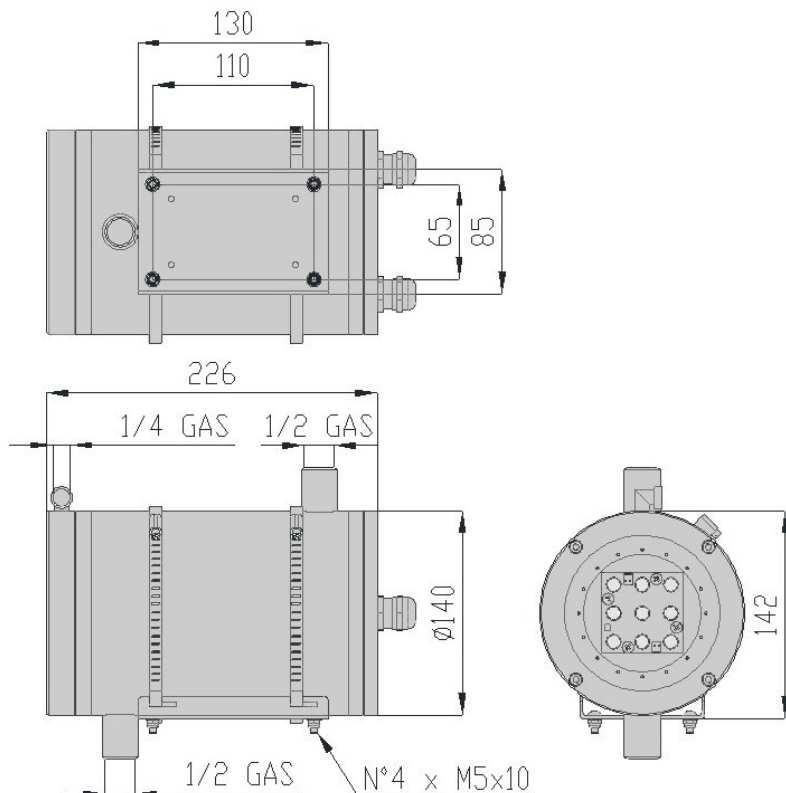
Faro a luce bianca ad alta efficienza per ambienti con temperature elevate

Il faro a luce bianca **NYX ELI160WL-HT** è realizzato in robusto acciaio inox AISI 316L e munito di intercapedine interna per il passaggio di acqua, liquido refrigerante o aria (la scelta va fatta in funzione della temperatura esterna). Adatto ad installazione esterna/interna, permette un'adeguata illuminazione grazie all'ottima resa dei LED a luce bianca che garantiscono sempre una perfetta illuminazione della scena.

Con l'integrazione del sensore crepuscolare regolabile si ha la possibilità di intervenire sulla soglia di accensione-spegnimento del faro ottimizzando così i consumi. L'innovativa tecnologia a LED con collimatore ottico consente di ottenere un fascio luminoso ad altissima potenza, oltre al vantaggio di ridurre notevolmente i consumi e aumentare nello stesso tempo la durata del faro.

DATASHEET

DISEGNI TECNICI



Tutte le dimensioni sono espresse in millimetri

DATI TECNICI

GENERALE

- corpo in acciaio INOX AISI316L
- viteria in acciaio inox
- corpo custodia con intercapedine per il raffreddamento a liquido o aria compressa
- fondo anteriore con barriera d'aria (fornito di serie)
- emissione a luce bianca
- angoli di illuminazione: 10°-30°-60°
- sensore crepuscolare integrato e regolabile
- intensità luminosa regolabile
- manuale di montaggio incluso
- secondo direttive RoHS

DATI ELETTRICI

- Alimentazione: 110-230Vac, 24Vac-dc
- Consumo: max. 31W

DATI MECCANICI

- grado di protezione: IP66
- per installazioni interno/esterno
- temperatura di funzionamento: da -20°C a +300°C
- ore vita: >50.000
- dimensioni (BxHxL): 142x200x226 mm.
- peso 6,3Kg.

ACCESSORI

- VHF150/B** vetro per alte temperature (fino a +600°C)
AGF150 gruppo filtraggio aria compressa

PRODOTTI ABBINABILI

- SP/C** adattatore da palo in acciaio inox AISI 316L
SA/C adattatore ad angolo
ST160 supporto e snodo per montaggio a parete

DATASHEET

Tabella indicativa della portata d'acqua necessaria per mantenere all'interno della custodia una temperatura massima di +45°C

T° ambiente (°C)	Portata acqua (l/m.)	T° interna custodia (°C)
200	2	31
300	2,4	42
400	6,8	45

Nel caso la temperatura ambiente non sia superiore a +80°C è possibile utilizzare l'aria compressa al posto dell'acqua. I valori di raffreddamento sono indicati nella tabella sottostante:

Pressione aria compressa (Bar)	Temperatura aria compressa (°C)	Portata aria compressa (m3/h)	Temperatura interna custodia (°C)
1	18	10	46
2	18	15	38

TABELLA ANGOLI/DISTANZE

Modello	Angolo	Distanza (metri) *
NYX ELI160WL-HT	10°	160
NYX ELI160WL-HT	30°	120
NYX ELI160WL-HT	60°	90

* La distanza espressa in metri dipende dalla sensibilità della telecamera, dall'ottica, dal coefficiente di riflessione della scena da illuminare, ecc.

modello	peso unitario (Kg.)	dimensioni imballo (cm.) WxHxL	peso prodotto imballato (Kg.)
NYX ELI160WL-HT	6,3 (tot.)	19,0 x 15,0 x 46,0	6,8 (tot.)