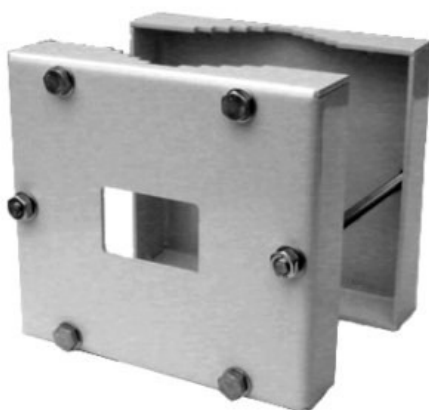




### **SP/B** collare da palo

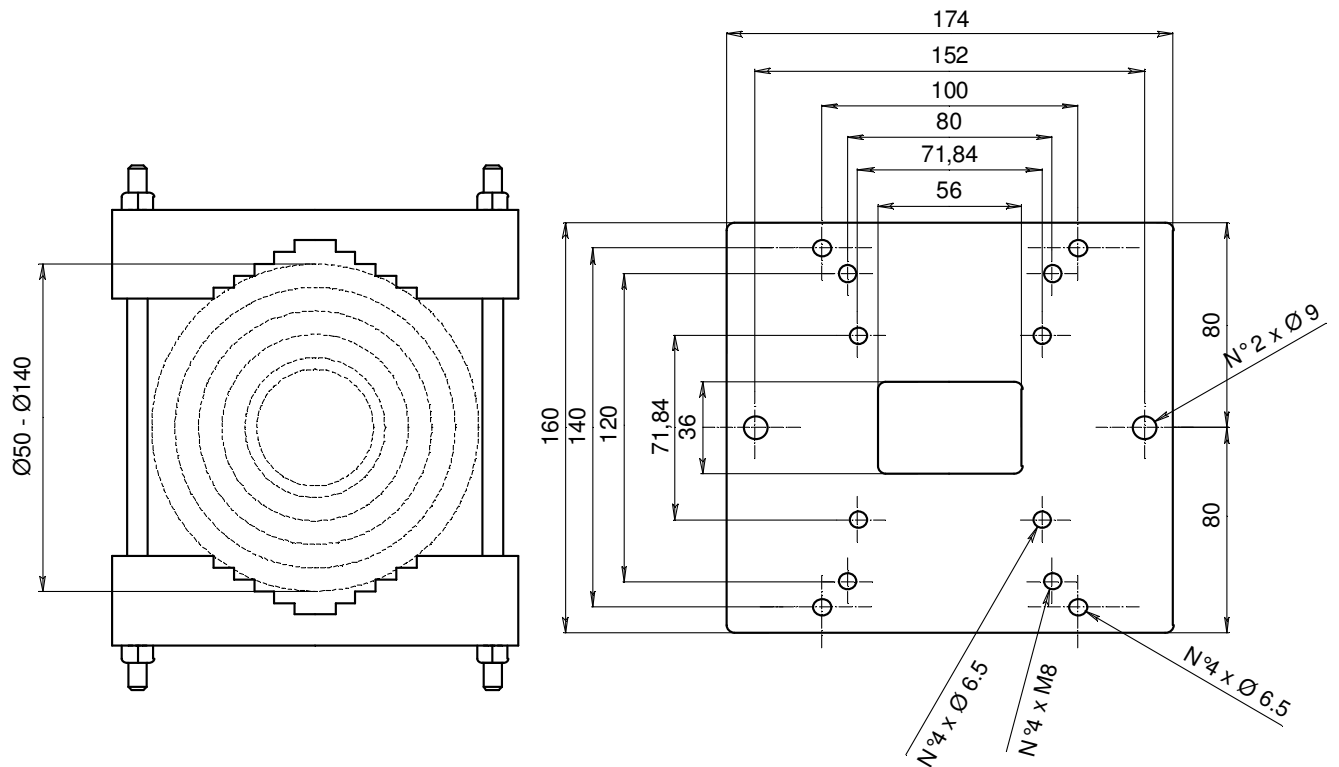


□ **Collare da palo  
(SP/B)**

realizzato in metallo zincato e verniciato RAL 7035 (*grigio chiaro*)  
Viteria in acciaio inox  
Adatto al montaggio di due supporti.  
Serraggio pali aventi diametro min. 50 mm. e max. 140 mm., esso  
offre una notevole stabilità e ha un foro centrale per il passaggio dei  
cavi.  
Peso: 2,5 kg.  
Portata max. 25 kg.

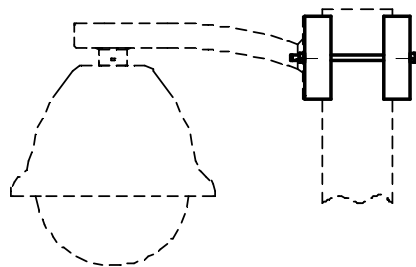
# - SCHEDA TECNICA -

## COLLARE DA PALO



Tutte le dimensioni sono espresse in millimetri

### Esempio di installazione



GLOBAL PROOF si riserva il diritto di modificare le specifiche e le caratteristiche tecniche senza obbligo di preavviso, pesi e misure sono indicative

**GLOBAL PROOF S.r.l.**

Via dell'Industria, 10 36013 Piovene Rocchette (VICENZA) ITALY  
Phone +39.0445.396190 Fax +39.0445.395000

[info@globalproof.it](mailto:info@globalproof.it)

[www.globalproof.it](http://www.globalproof.it)